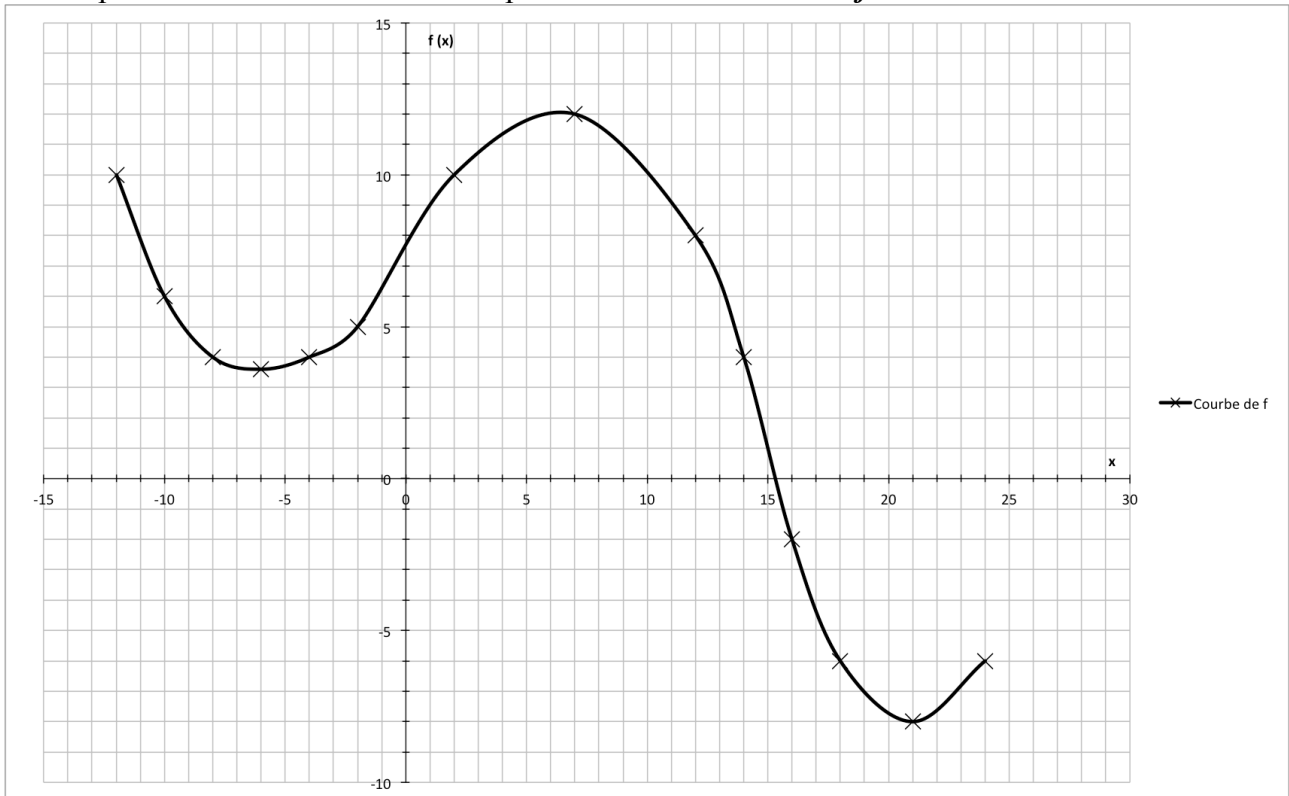


EXERCICE : LECTURE GRAPHIQUE – IMAGES ET ANTÉCÉDENTS

On a représenté ci-dessous la courbe représentative d'une fonction f .



En faisant apparaître les pointillés sur le quadrillage :

<p>lire graphiquement l'image:</p> <ul style="list-style-type: none"> • de -12 : • de -2 : • de 18 : • de 24 : 	<p>lire graphiquement le (ou les) antécédent(s):</p> <ul style="list-style-type: none"> • de -2 : • de 12 : • de -6 : • de 4 :
---	---

Combien y a-t-il d'antécédents pour 6 ? et pour -9 ?

Compléter les phrases suivantes en utilisant les mots « image » ou « antécédent ».

5 est de -2. -2 est de 16.
 -8 est de 4. 10 est de 2.

Compléter : L'image de est -2. $f(\dots) = 12$ $f(-6) = \dots$
 -8 a pour antécédent $f(\dots) = -8$ $f(-8) = \dots$

Compléter le tableau de valeurs de la fonction f en s'aidant du graphique :

x	-12	-10	-8	-6	-2	2	7	12	14	16			
.....											-6	-8	-6

Entourer en rouge dans le tableau le (ou les) antécédent(s) de 10 et **en vert** l'image de 12.