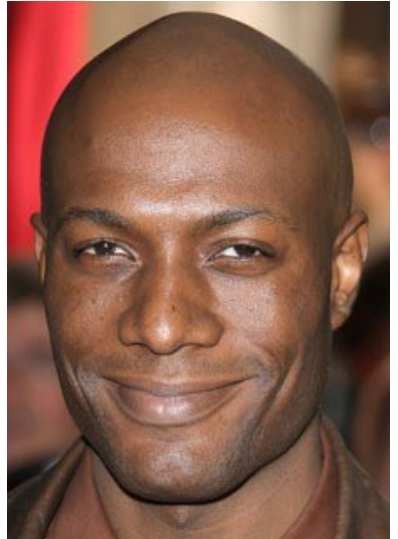
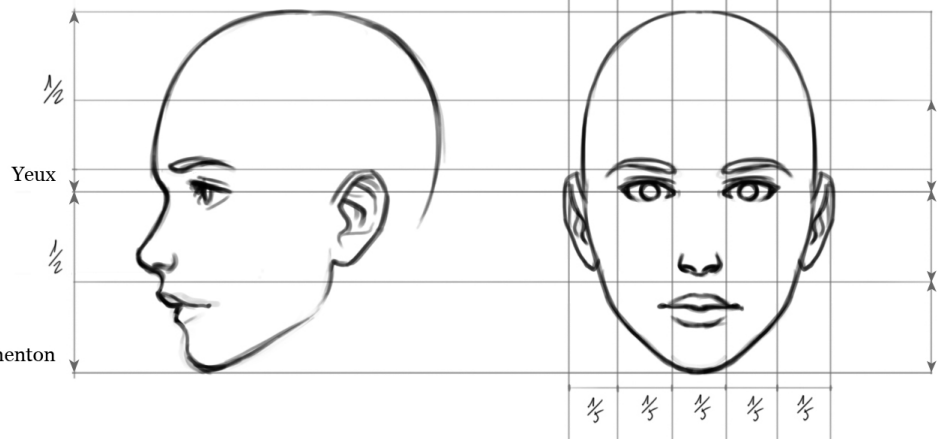
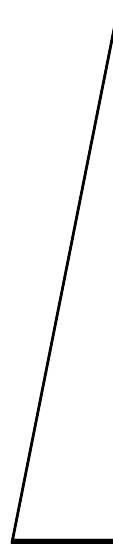
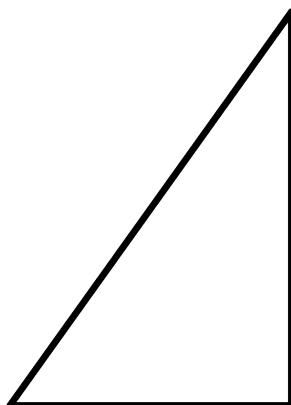
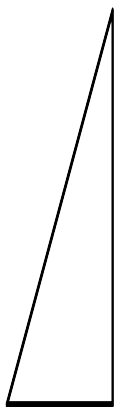
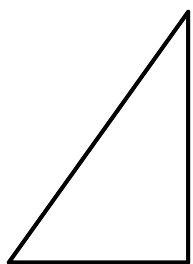


Sommet du crâne



Agrandissement et réduction



ACTIVITÉ 1:

Qui a eu la meilleure note ?

ACTIVITÉ 2:

Dans une école d'ingénieurs, on a relevé le nombre de filles tous les ans.

1. En quelle année y a-t-il eu le moins de filles ?
2. Dans un journal on peut lire que, dans cette école, la proportion de filles diminue tous les ans. Qu'en pensez-vous ?
3. En quelle année la proportion de filles a-t-elle été la plus faible ?

Année	2007	2008	2009	2010	2011
Nombre de filles	40	35	29	25	17
Nombre d'étudiants	160	70	120	100	68
Proportion de filles					

ACTIVITÉ 1:

Qui a eu la meilleure note ?

ACTIVITÉ 2:

Dans une école d'ingénieurs, on a relevé le nombre de filles tous les ans.

1. En quelle année y a-t-il eu le moins de filles ?
2. Dans un journal on peut lire que, dans cette école, la proportion de filles diminue tous les ans. Qu'en pensez-vous ?
3. En quelle année la proportion de filles a-t-elle été la plus faible ?

Année	2007	2008	2009	2010	2011
Nombre de filles	40	35	29	25	17
Nombre d'étudiants	160	70	120	100	68
Proportion de filles					