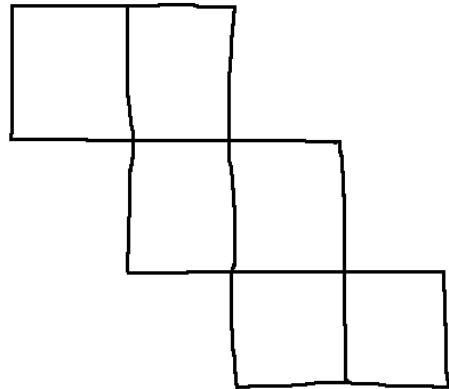
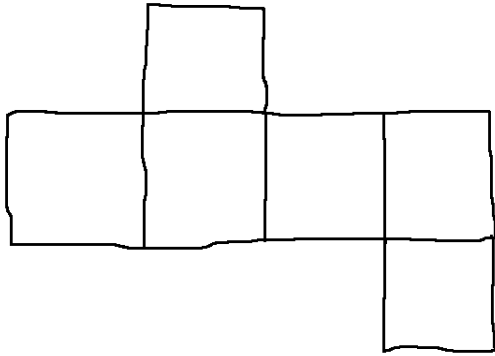


Fiche d'exercices n°2 : les patrons

EXERCICE 1:

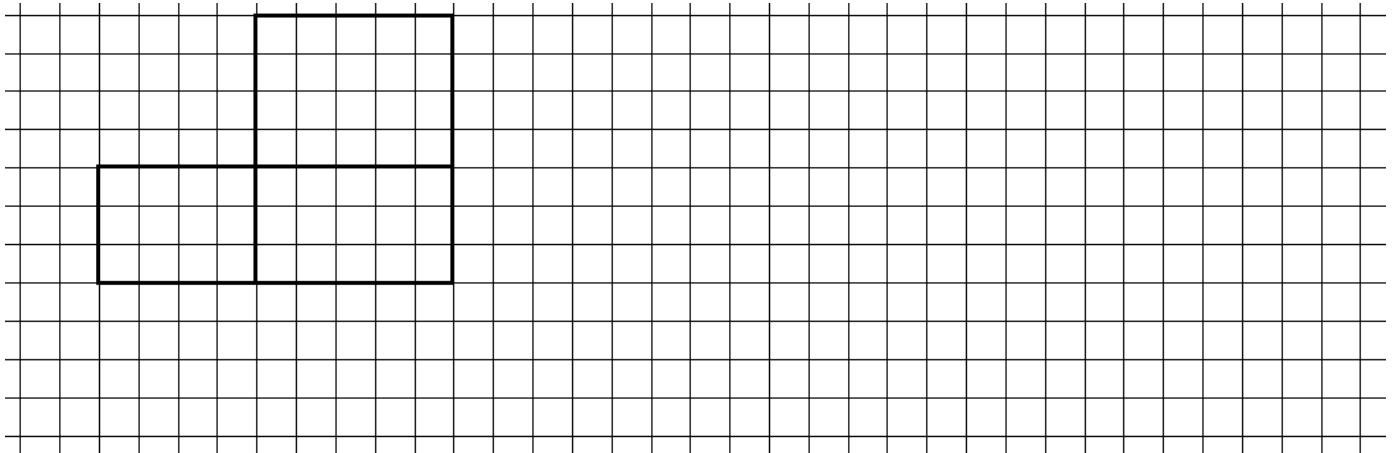
Observer les patrons ci-dessous dessinés à main levée.

1. Colorier d'une même couleur les faces identiques et parallèles.
2. Coder ces patrons pour indiquer toutes les longueurs égales.



EXERCICE 2:

Compléter le patron commencé ci-dessous pour obtenir un pavé droit.



EXERCICE 3:

Réaliser, sur une feuille blanche, les patrons de ces pavés droits:

